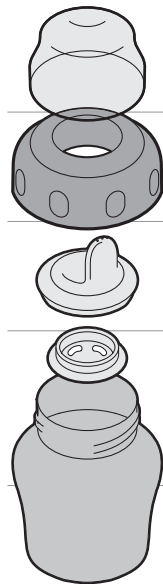


Non-Spill

AVENT
Naturally

Magic™



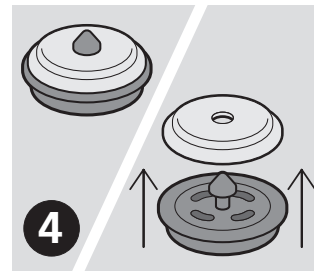
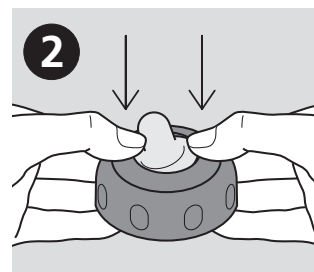
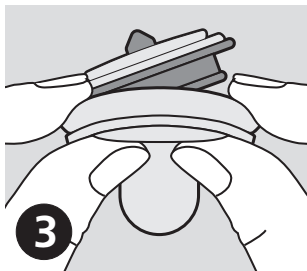
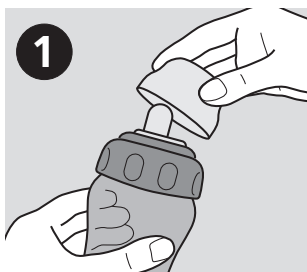
Snap-on lid • Capuchon
• Verschlusskappe •
Flesdop • Tapa
• Coperchio • Tampa

Screw cap • Bague
• Verschlussring •
Flesring • Rosca
• Ghiera • Rosca

Spout • Bec
• Trinkschnabel •
Drinktuit • Boquilla
• Beccuccio • Bico

Non-Spill valve • Valve
anti-fuites • Tropffreies
Ventil • Anti-lek ventiel
• Válvula antigoteo •
Valvola antigoccia
• Válvula antigota

Cup • Tasse • Becher
• Beker • Vaso •
Tazza • Copo



UK AVENT MAGIC™ CUP

– RECOMMENDATIONS FOR USE

- Wash and rinse thoroughly, before and after each use
- Boil for 5 minutes before first use
- INSPECT SPOUTS BEFORE AND AFTER EACH USE. REPLACE WHEN WORN, DAMAGED OR PUNCTURED, FOR EXAMPLE BY BITING
- Dishwasher safe – food colorings may discolor spouts
- To sterilise, use an AVENT electric or microwave steam steriliser or boil for 5 minutes
- Not suitable for fizzy drinks
- Microwave safe WITHOUT LID, SPOUT AND SCREW CAP. Stir thoroughly to distribute heat and always check temperature before giving to your child
- This product must always be used under adult supervision. Do not allow child to play with small parts, or walk/run while using the cup
- Continuous and prolonged sucking of fluids will cause tooth decay. All fruit drinks should be well diluted
- Do not use anti-bacterial cleaners
- Always ensure valve is properly assembled

Spare spouts with valves available separately – can be used with all AVENT feeding bottles*

* Excludes AVENT Disposable bottles. Do not use valves with AVENT teats

AVENT® is here to help
FreePhone: 0800 289064
e-mail: england@cannonavent.com
www.aventbaby.com

US AVENT MAGIC™ CUP

– RECOMMENDATIONS FOR USE

- Wash and rinse thoroughly, before and after each use
- Boil for 5 minutes before first use
- INSPECT SPOUTS BEFORE AND AFTER EACH USE. REPLACE WHEN WORN, DAMAGED OR PUNCTURED, FOR EXAMPLE BY BITING
- Dishwasher safe – food colorings may discolor spouts
- To sterilize, use an AVENT electric or microwave steam sterilizer or boil for 5 minutes
- Not to be used with carbonated beverages
- Cup can be used in a microwave oven WITHOUT LID, SPOUT AND SCREW CAP. Stir thoroughly to distribute heat and always check temperature before giving to your child
- This product must always be used under adult supervision. Do not allow child to play with small parts, or walk/run while using the cup
- Do not use anti-bacterial cleaners
- Always ensure valve is properly assembled

Spare spouts with valves available separately – can be used with all AVENT feeding bottles*

* Excludes AVENT Disposable nurseries. Do not use valves with AVENT nipples

AVENT® is here to help
TOLL-FREE: 1-800-542-8368
www.aventamerica.com

F TASSE AVENT MAGIC™

– CONSEILS D'UTILISATION

- Lavez et rincez soigneusement avant et après chaque utilisation
- Faites bouillir 5 minutes avant la première utilisation
- VERIFIEZ VOS BECS AVANT ET APRES CHAQUE UTILISATION. REMPLACEZ-LES DES QU'ILS SONT USES, ABIMES OU TROUES, PAR EXEMPLE LORSQU'ILS PRESENTENT DES TRACES DE MORSURE
- Convient au lave-vaisselle mais certains colorants alimentaires déteignent sur les bcs
- Pour stériliser, utilisez un stérilisateur AVENT électrique ou pour micro-ondes ou bien faites bouillir pendant 5 minutes
- Ne convient pas aux boissons gazeuses
- Pour mettre au micro-ondes, ENLEVEZ CAPUCHON, BEC ET BAGUE. Touillez pour répartir la chaleur et vérifiez toujours la température avant de donner à votre enfant
- Surveillez l'utilisation. Ne laissez pas votre enfant jouer avec les petites pièces ni se déplacer tout en buvant à la tasse
- La succion continue et prolongée de liquides sucrés provoque des caries. Allongez les jus de fruits avec de l'eau
- Ne nettoyez pas aux produits anti-bactériens
- Assurez-vous toujours que la valve est bien en place

Becs et valves de rechange disponibles séparément – compatibles avec toutes les tailles de biberons AVENT*

*N'utilisez pas avec biberons à sachets ou avec tétines AVENT

AVENT® est à votre service
Numéro Vert 0800 90 81 54 (France uniquement)
e-mail: france@cannonavent.com
www.aventbaby.com

D MAGIC TROPFFREIE BECHER

– GEBRAUCHSANWEISUNG

- Vor und nach jedem Gebrauch sorgfältig abwaschen und abspülen
- Vor dem ersten Gebrauch 5 Minuten abkochen
- ÜBERPRÜFEN SIE DIE TRINKSCHNÄBEL VOR UND NACH JEDEM GEBRAUCH. ERSETZEN SIE SIE FALLS SIE, ZUM BEISPIEL DURCH BEIßEN, ABGENUTZT ODER BESCHÄDIGT SIND
- Spülmaschinenfest – Beim Spülen in der Spülmaschine können Lebensmittelreste vom restlichen Geschirr die weichen Trinkschnäbel verfärben
- Benutzen Sie zum Sterilisieren einen AVENT Mikrowellen-Sterilisator oder einen elektrischen AVENT Dampfsterilisator oder kochen Sie den Becher 5 Minuten ab
- Nicht geeignet für Getränke mit Kohlensäure
- Ohne Deckel, Trinkschnabel und Verschlussring für die Mikrowelle geeignet. Immer gründlich umrühren um die Hitze gleichmäßig zu verteilen. Kontrollieren Sie immer die Temperatur bevor Sie den Becher Ihrem Kind geben
- Dieses Produkt darf nur unter der Aufsicht von Erwachsenen benutzt werden. Lassen Sie Ihr Kind nicht mit kleinen Teilen des Bechers spielen oder mit dem Becher herumlaufen
- Beständiges Saugen von Flüssigkeit verursacht Zahnverfall. Fruchtgetränke sollten immer verdünnt werden
- Benutzen Sie niemals anti-bakterielle Reiniger
- Achten Sie immer darauf, daß das Ventil richtig zusammengesetzt ist

Trinkschnäbel mit Ersatzventile sind separat erhältlich und können mit allen AVENT Flaschen benutzt werden*

*Nicht zum Gebrauch mit dem Einwegsystem. Ventile sind nicht zum Gebrauch mit AVENT Saugern

AVENT® hilft Ihnen gern
AVENT Deutschland Kundenservice (gebührenfrei):
0800 180 81 74
www.aventbaby.com

NL MAGISCHE DRINKTUIT

– GEBRUIKSAANWIJZING

- Grondig reinigen en spoelen na elk gebruik
- In water koken gedurende 5 min. voor eerste gebruik
- CONTROLEER DE DRINKTUITEN VOOR EN NA ELK GEBRUIK EN VERVANG ZE BIJ SLUITAGE, BESCHADEGING OF BUTGAATJES
- Gebruik voor het steriliseren de AVENT stoom- of microgolfsterilisator, of kook gedurende 5 min. in water
- Opwarmen in de microgolfoven: Verwijder de drinktuit, de flesring en het ventiel en plaats de beker in de oven, regelmatig omroeren om de warmte te verdelen en controleer de temperatuur vooralleer toe te dienen aan uw kind
- Steds toedienen onder toezicht, laat uw kind niet met de beker spelen noch rondlopen terwijl het drinkt
- Het veelvuldig gebruik van gesuikerde dranken kan leiden tot tandbederf
- Niet geschikt voor bruisende dranken
- Fruitsap wordt het best aangelengd met water
- Gebruik om te reinigen geen antibacteriële producten
- Vergeet u er steeds van dat het ventiel juist geplaatst werd

Drinktuiten met ventieltjes zijn afzonderlijk verkrijgbaar en passen op alle AVENT zuigflessen en drinkbekers*

* Niet van toepassing voor de disposable flessen. Geen ventiel in de AVENT zuigspenen gebruiken

AVENT® is er om u te helpen
Belgium: +32 (0) 9 259 10 50
Nederland: 0900- 101 1015
www.aventbaby.com

E VASOS MÁGICOS DE AVENT

– RECOMENDACIONES PARA SU USO

- Lavar y secar antes y después de cada uso
- Hervir 5 minutos antes del primer uso
- INSPECCIONAR LA BOQUILLA ANTES Y DESPUÉS DE CADA USO. CAMBIAR LA BOQUILLA CUANDO ESTA ESTE GASTADA, DAÑADA O RASGADA POR MORDISCOS, POR EJEMPLO
- Advertencia en el lavado con lavavajillas – Los colorantes de las comidas pueden decolorar las boquillas
- Para esterilizar, usar el esterilizador eléctrico o de microondas a vapor de AVENT o hervir durante 5 minutos
- No se puede usar con bebidas gaseosas
- Calentar en el microondas SIN LA TAPA, BOQUILLA NI ROSCA. Remover para distribuir el calor uniformemente y comprobar siempre la temperatura antes de dárselo al niño
- Este producto siempre deberá ser utilizado bajo supervisión de un adulto. No permita que el niño juegue con pequeñas piezas del producto, camine o corra mientras usa el vaso
- Una continua y prolongada ingesta de líquidos puede causar deterioro dental. Todas las bebidas de frutas deberán estar bien diluidas
- No utilizar productos de limpieza antibacterias
- Asegúrese de que la válvula está correctamente colocada

Se pueden conseguir boquillas y válvulas por separado, y pueden ser utilizadas con todos los biberones AVENT*

* Están excluidos los biberones desechables. No usar las válvulas con las tetinas AVENT

AVENT® está aquí para ayudarle
Teléfono gratuito: 900 97 44 35 (sólo para España)
e-mail: spain@cannonavent.com
www.aventbaby.com

I LA TAZZA MAGICA AVENT

– CONSIGLI PER L'USO

- Lavare e risciacquare accuratamente prima e dopo l'uso
- Bollire per 5 minuti prima di usarlo la prima volta
- CONTROLLARE I BECCUCCI PRIMA E DOPO L'USO. SOSTITUIRE SE USURATI, DANNEGGIATI O FORATI, PER ESEMPIO DAI MORSI
- Lavabile in lavastoviglie – I coloranti del cibo potrebbero alterare il colore del beccuccio
- Per la sterilizzazione, utilizzare lo sterilizzatore a vapore elettrico AVENT o quello per forni a microonde, o metterlo in acqua bollente per 5 minuti
- Non adatto per bevande gasate
- Utilizzabile nel forno a microonde SENZA IL COPERCIO, IL BECCUCCIO E LA GHIERA. Miscelare completamente per distribuire il calore e controllare sempre la temperatura prima di darlo al piccolo
- Questo prodotto deve essere usato sempre in presenza di un adulto. Non permettere al piccolo di giocare con i piccoli pezzi o camminare o correre mentre beve dalla tazza
- Succhiare liquidi in modo continuo o prolungato può causare danni ai denti. Tutte le bevande a base di frutta devono essere ben diluite
- Non utilizzare detersivi contenenti agenti antibatterici
- Assicurarsi sempre che la valvola sia ben montata

Beccucci con valvole di scorta, disponibili separatamente – possono essere utilizzati con tutti i biberon AVENT*

*Eccetto i biberon da viaggio. Non usare le valvole con le tettarelle AVENT

AVENT® è qui per aiutarvi
Numero verde: 800 790502
e-mail: aventitalia@cannonavent.com
www.aventbaby.com

P BICO MÁGICO

– RECOMENDAÇÕES PARA O USO

- Lave e enxague minuciosamente, antes e depois de cada utilização
- Ferva durante 5 minutos antes de usar pela primeira vez
- INSPECIONE O BICO ANTES E DEPOIS DE CADA UTILIZAÇÃO TROQUE-O QUANDO MUITO USADO, DANIFICADO OU COM FURROS. (Por exemplo por causa de dentadas)
- É apropriado para máquina de lavar louça – coloração de comida pode manchar o bico
- Para esterilizar use um esterilizador elétrico AVENT ou um esterilizador para forno microondas AVENT ou ferva durante 5 minutos
- Não é apropriado para bebidas com gás
- É apropriado para forno microondas SEM A TAMP, BICO E ROSCA. Agite bem para distribuir o calor e examine sempre a temperatura antes de dar à criança
- Este produto deve ser usado sempre sob a supervisão de um adulto. Não deixe a criança brincar com as partes pequenas, ou andar/correr quando usando o copo
- Beber líquidos continuamente e por muito tempo causa danos aos dentes. Todos os sumos de fruta devem ser bem diluídos
- Não use material de limpeza antibacteriano
- Assegure-se sempre que a válvula está bem montada

Bicos com válvulas extras podem ser comprados separadamente podendo ser usados com todos os biberões AVENT*

*Excluindo os biberões descartáveis AVENT. Não utilize as válvulas com as tetinas AVENT

AVENT® está aqui para ajudar
Numero verde: 800 20 47 23
www.aventbaby.com